

IMPOMAQ®

CATÁLOGO



**PLANTAS
EQUIPOS
Y REPUESTOS**

Más de 20 años de experiencia

www.impomaq.cl

Índice

Páginas	Contenidos
3	Nuestra Historia
4	Chancadores de Mandíbula PE y PEX
6	Chancadores de Cono Tipo Shanbao (PYB/PYD)
8	Chancadores de Cono Tipo Symons
10	Chancadores de Impacto HSI (Eje Horizontal)
12	Chancador de Impacto VSI (Eje Vertical) Tipo Barmac
13	Alimentadores Vibratorios "Grizzly"
14	Harneros Vibratorios
16	Lavadores de Arena
17	Cintas Transportadoras
18	Diseño, asesoría y fabricación de Plantas
20	Repuestos Chancador de Mandíbula
22	Repuestos para Chancadores de Cono (Symons/Shanbao)
24	Repuestos para Chancador de Impacto HSI
25	Repuestos Harneros
26	Componentes para Cintas Transportadoras

Más de 20 años de experiencia

Impomaq es una empresa con más de 20 años de experiencia como proveedor integral de la industria de chancado, siendo reconocido como uno de los líderes de la industria. Nuestra misión es la de generar relaciones de largo plazo con nuestros clientes, tanto en la asesoría y diseño para sus proyectos, como en la asistencia técnica y provisión de equipos, repuestos y elementos de desgaste, buscando ser un socio estratégico de largo plazo con nuestros clientes. Tenemos presencia en todo el país, entregando soluciones a través de una atención ágil que permita la continuidad operacional de su negocio.

Chancadores de Mandíbula PE y PEX

Los chancadores de mandíbula son ampliamente usados en la industria debido a su robustez y operación sencilla. La línea PE son chancadores primarios, fuertes, eficientes y confiables. La línea PEX es un chancador versátil que puede utilizarse tanto como primario o secundario.



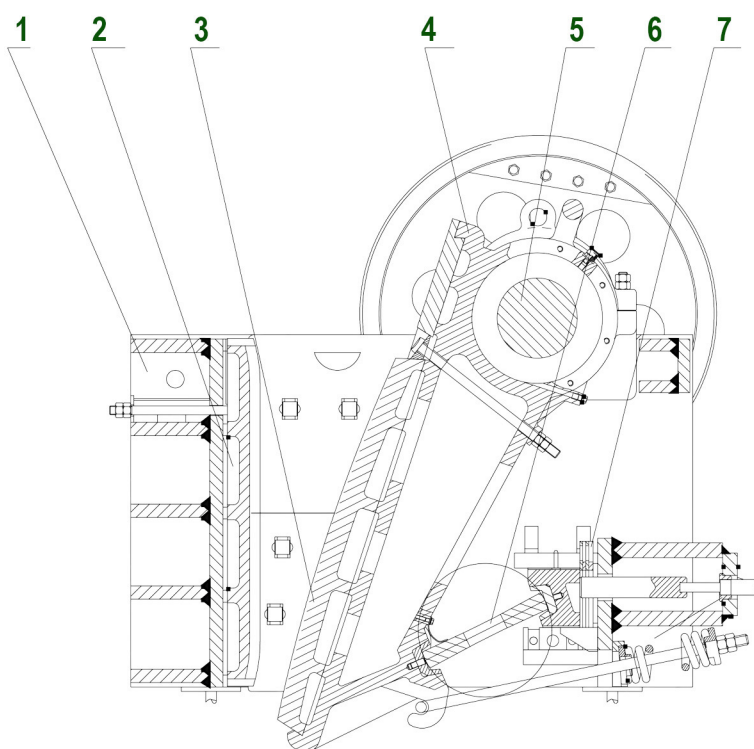
Chancadores Serie PEX

Modelo	Apertura admisión (mm)	Adm. Max. (mm)	R. Ajuste (mm)	Capacidad (t/h)	Potencia (KW)	Peso (ton)
250X1000	250x1000	210	25-60	16-51	37	6,5
250X1200	250x1200	210	25-60	20-60	37	7,7

Chancadores Serie PE

Modelo	Apertura admisión (mm)	Adm. Max. (mm)	R. Ajuste (mm)	Capacidad (t/h)	Potencia (KW)	Peso (ton)
PE 400X600	400x600	340	40-100	16-64	30	6,5
PE 500X750	500x750	425	50-100	45-100	55	10,3
PE 600X900	600x900	500	65-160	48-120	75	15,5
PE 750X1060	750x1060	630	80-140	115-208	110	25,1

1. Cuerpo
2. Muela Fija
3. Muela Móvil
4. Pitman
5. Eje exéntrico
6. Puente Fusible
7. Block Porta Puente



Chancadores de Cono Tipo Shanbao (PYB/PYD)

Los conos tipo Shanbao tienen una larga tradición de uso en la industria del chancado. El sistema de resortes actúa como mecanismo de seguridad cuando un inchancable y otro elemento indeseado entra en la cámara del equipo. Los conos PYB (estándar) son conos polifuncionales que se utilizan como secundarios y/o terciarios, mientras que el PYD (cabeza corta) es un chancador que se utiliza más como terciario produciendo materiales pequeños.

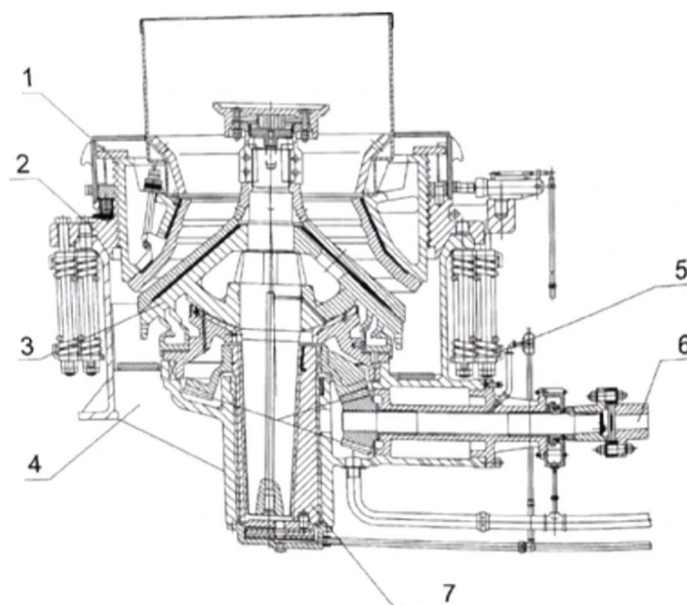


Chancadores de Cono Tipo Shanbao

Modelo	Máxima Admisión (mm)	Admisión descarga mínima (mm)	Capacidad Máxima (t/h)	Potencia (KW)	Velocidad Motor (RPM)	Peso (ton)
PYB 900 STANDAR	115	15-50	50-90	55	980	11,2
PYD 900 SHORT HEAD	40	3 - 13	15-50	55	980	11,2
* PYB 1200 ESTÁNDAR	145	20 - 50	110-168	110	980	24,7
* PYD 1200 SHORT HEAD	50	3 - 15	18-105	110	980	25,3

*Importación Directa

1. Sistema de ajuste
2. Soporte
3. Unidad de chancado
4. Cuerpo
5. Resortes
6. Sistema motriz
7. Excéntrica



Chancadores de Cono Tipo Symons

Los conos Symons son equipos robustos de alta producción y durabilidad.

Nacen en EE.UU hace más de casi un siglo y de ahí se consolidan en el mercado mundial debido a su confiabilidad. Hay conos cabeza corta y estándar, los que además se pueden ajustar con diferentes corazas para lograr un mayor redimiento según la función encomendada.

Pueden desempeñarse como secundarios o terciarios logrando en ambas labores un gran rendimiento.



Conos Symons Standard

Modelo	Máxima Admisión (mm)	Admisión descarga mínima (mm)	Capacidad Máxima (t/h)	Cavidad	Potencia (KW)	Velocidad Motor (RPM)	Peso (ton)
SYMONS 3 FT	102	9	91	FINA	75	990	17,5
SYMONS 3 FT	175	13	163	GRUESA	75	990	17,5
SYMONS 3 FT	178	25	196	EXTRA GRUESA	75	990	17,5
SYMONS 4 FT	131	9	167	FINA	110	990	22
SYMONS 4 FT	156	13	198	MEDIA	110	990	22
SYMONS 4 FT	178	19	306	GRUESA	110	990	22
SYMONS 4 FT	231	25	315	EXTRA GRUESA	110	990	22
SYMONS 4,25 FT	137	13	181	FINA	160	980	24,5
SYMONS 4,25 FT	210	16	309	MEDIA	160	980	24,5
SYMONS 4,25 FT	241	19	378	GRUESA	160	980	24,5
SYMONS 4,25 FT	259	25	455	EXTRA GRUESA	160	980	24,5

Conos Symons SH (Cabeza Corta)

Modelo	Máxima Admisión (mm)	Admisión descarga mínima (mm)	Capacidad Máxima (t/h)	Cavidad	Potencia (KW)	Velocidad Motor (RPM)	Peso (ton)
SYMONS 3 FT	41	3	90	FINA	75	990	17,5
SYMONS 3 FT	60	3	100	GRUESA	75	990	17,5
SYMONS 3 FT	178	6	127	EXTRA GRUESA	75	990	17,5
SYMONS 4 FT	131	5	131	FINA	110	990	22
SYMONS 4 FT	156	8	144	MEDIA	110	990	22
SYMONS 4 FT	178	13	180	GRUESA	110	990	22
SYMONS 4 FT	231	16	216	EXTRA GRUESA	110	990	22
SYMONS 4,25 FT	137	3	163	FINA	160	980	24,5
SYMONS 4,25 FT	210	6	163	MEDIA	160	980	24,5
SYMONS 4,25 FT	241	8	227	GRUESA	160	980	24,5
SYMONS 4,25 FT	259	16	236	EXTRA GRUESA	160	980	24,5

Chancadores de impacto HSI (Eje Horizontal)

Los chancadores de impacto de eje horizontal conocidos como HSI, son equipos sencillos de operar y cada vez más utilizadas en el mercado chileno.

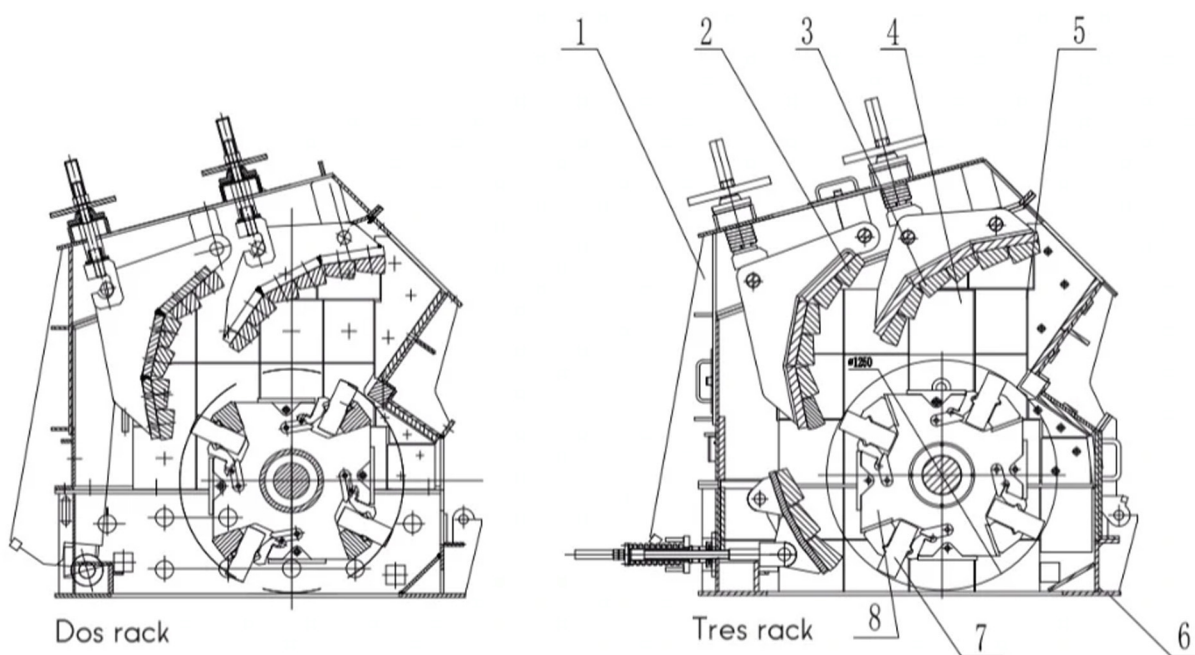
Cuentan con 2 o 3 cámaras, lo que les permite realizar los procesos secundarios y terciarios, entregando un chancado de alta calidad.



Chancadores de Impacto HSI (Eje Horizontal)

Modelo	Número de cámaras	Apertura Admisión	Adm. Max. (mm)	Capacidad (t/h)	Potencia (KW)	Peso (ton)
HSI 1010V	3	400 x 1080	350	50-80	55	12,8
HSI 1210V	3	400 x 1080	350	70-120	110	14,1
* HSI 1214V	3	100 x 1430	350	95-145	132	16,8

*Importación Directa



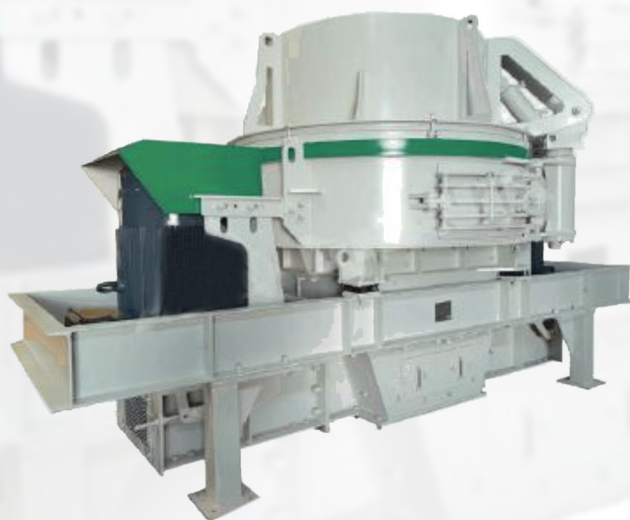
1. Carcaza trasera
2. Placas de impacto
3. Rack de impacto
4. Placas Laterales
5. Boca de admisión
6. Cuerpo
7. Barra de impacto (Blow Bar)
8. Rotor

Chancador de Impacto VSI (Eje Vertical) Tipo Barmac

Los chancadores VSI son utilizados en la obtención de polvo de roca y gravillas cúbicas. Se destacan principalmente por la calidad de chancado, siendo el preferido para procesos especiales como los áridos para asfalto.

Chancador de Impacto VSI Tipo Barmac

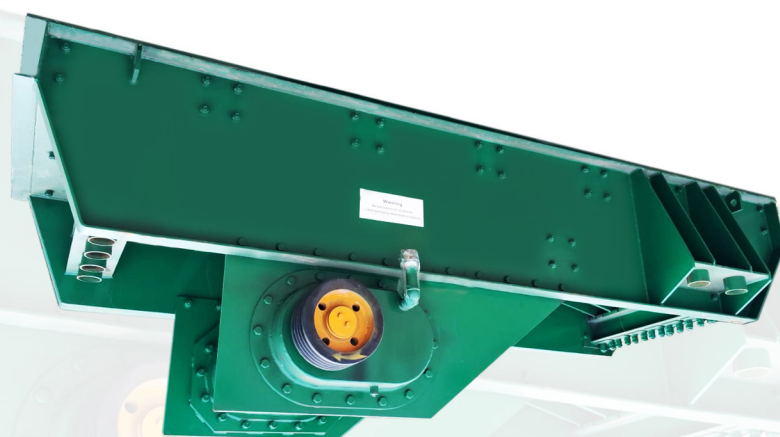
Modelo	Rango de Admisión (mm)	Rango de descarga (mm)	Capacidad Máxima (t/h)	Potencia (KW)	Velocidad Rotor (RPM)	Peso (ton)
VSI 7150 - 1	57-45	0,5-6	125-545	185	1100-2100	12,4
VSI 7150 - 2	57-45	0,5-6	125-545	300	1100-2100	13,6



Alimentadores Vibratorios “Grizzly”

Los alimentadores vibratorios Grizzly proveen de una alimentación constante y eficiente a los chancadores. La grilla permite separar el fino antes de la llegada al chancador, mejorando la producción y durabilidad de estos.

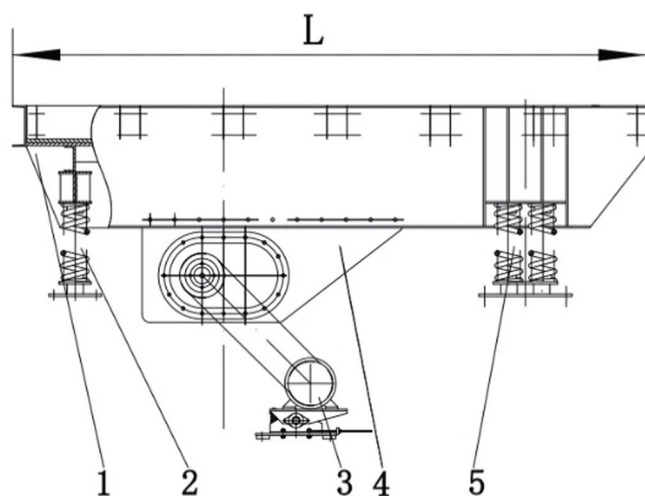
La grilla se puede ajustar a los requerimientos del proceso.



Alimentador vibratorio Grizzly

Modelo	Peso (ton)	Dimensión Útil de Trabajo (mm)	Adm. Max. (mm)	Velocidad Eje (RPM)	Rend. (t/h)	Potencia (kW)
ZSW-380 x 96 II	4,1	3800x960	500	500-714	96-210	11
ZSW- 490 x 110 II	5,4	4900x1100	580	500-800	160-350	15
* ZSW- 600 x 130	7,5	6000x1300	800	500-800	400-560	22/30

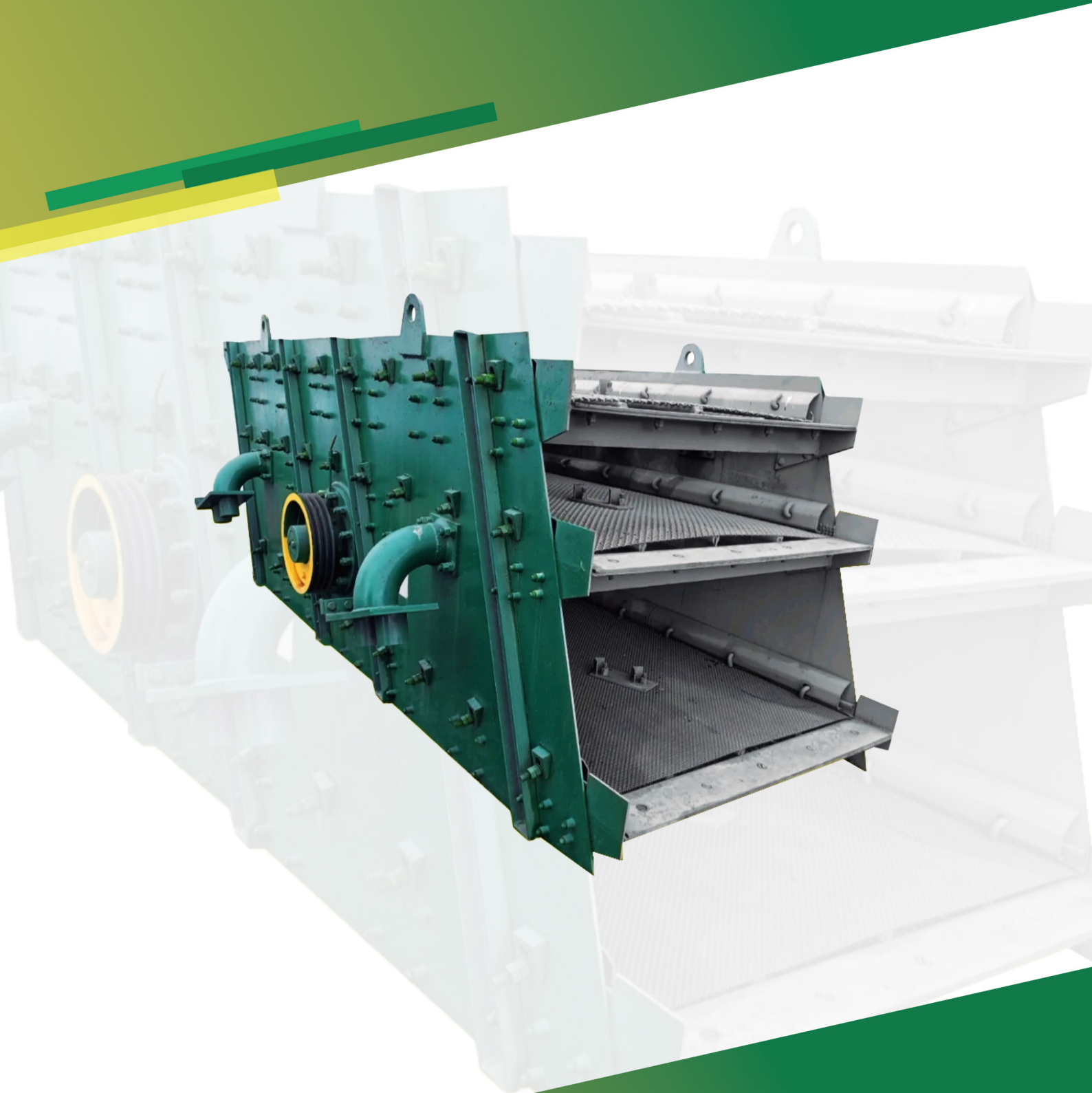
*Importación Directa



1. Estructura de Grizzly
2. Resortes Traseros
3. Motor Eléctrico
4. Sistema Vibrante
5. Resortes delanteros

Harneros Vibratorios

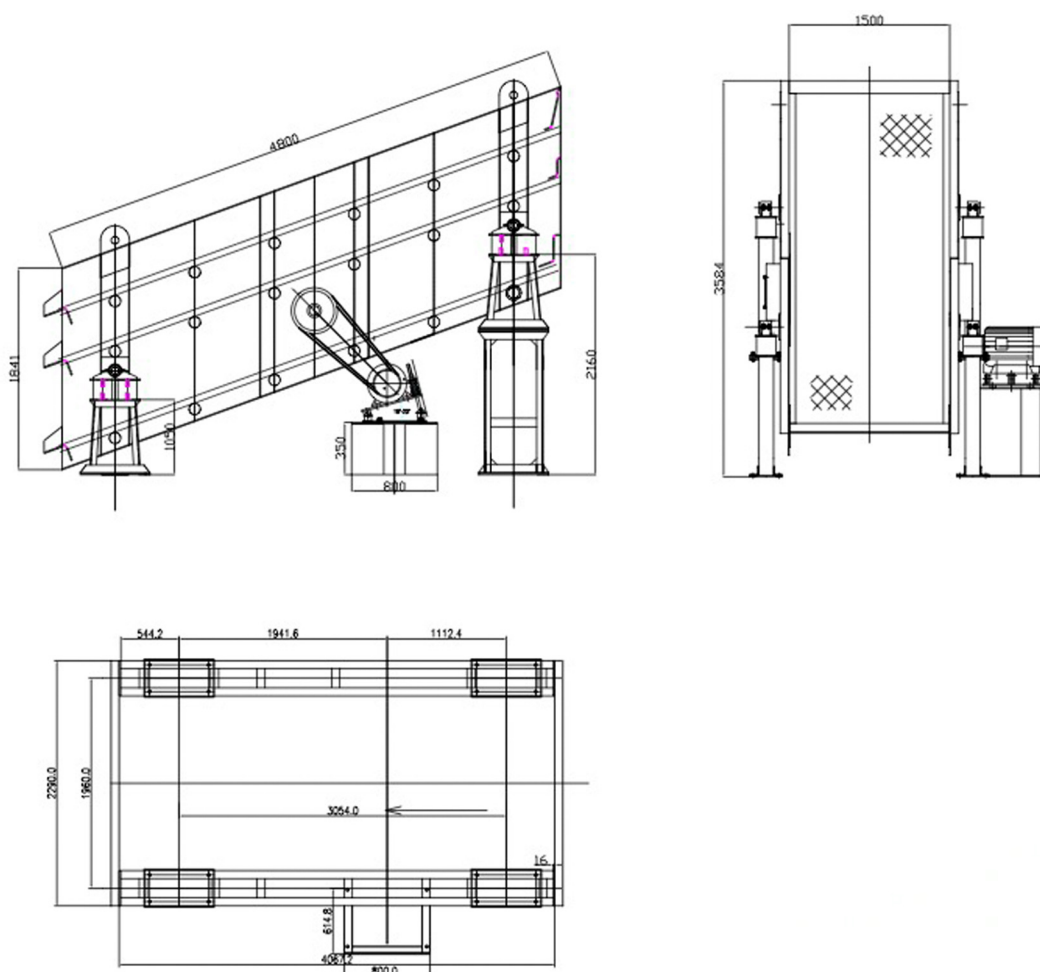
Nuestros harneros vibratorios utilizan un movimiento circular. Están diseñados para la clasificación de áridos y minerales. Generalmente se utilizan harneros de 3 “deck” permitiendo separar en 4 granulometrías diferentes.



Harneros Vibratorios Inclinados

Modelo	Peso (ton)	N° de Cubiertas	Tamaño de la Cubierta	Adm. Max. (mm)	Velocidad Motor (RPM)	RPM en el Eje	Rend. (t/h)	Potencia (KW)
3YA-1230	2,7	3	1200x3000	100	1500/ 4 polos	949	30-90	11
3YA-1237	3	3	1200x3700	100	1500/ 4 polos	949	30-90	15
3YA-1548	6	3	1500x4800	400	1500/ 4 polos	973	47-275	15
3YA-1860	8,7	3	1800x6000	400	1500/ 4 polos	995	51-496	22
* 3YA-2160	10,7	3	2100x6000	400	1500/ 4 polos	740	390-560	30

*Importación Directa



Lavadores de Arena

Poseemos dos modelos de lavadores de arena, de tornillo y de capacho. Ambos modelos son fabricados en nuestra maestranza.



Tornillo Lavador de Arena

Modelo	Tipo	Peso (ton)	Diámetro Tornillo (mm)	Longitud Tina (mts)	Rend. (t/h)	Velocidad Tornillo (RPM)	Potencia (KW)
XL 915	Tornillo	4,3	915	8	100	21	11
XS 2010	Capacho	5,2	3.000	3,8	50-80	0,8	15
XS 3016	Capacho	3	2.000	2,6	15-30	1,5	5,5



Cintas Transportadoras

Fabricamos cintas transportadoras para árido, minerales y otros materiales. Las cintas se fabrican a pedido según los requerimientos del cliente. Las cintas más demandadas son con correa de 24", 30" o 36" y pueden ser fabricados en UPN o estructuras reticuladas de ángulos.

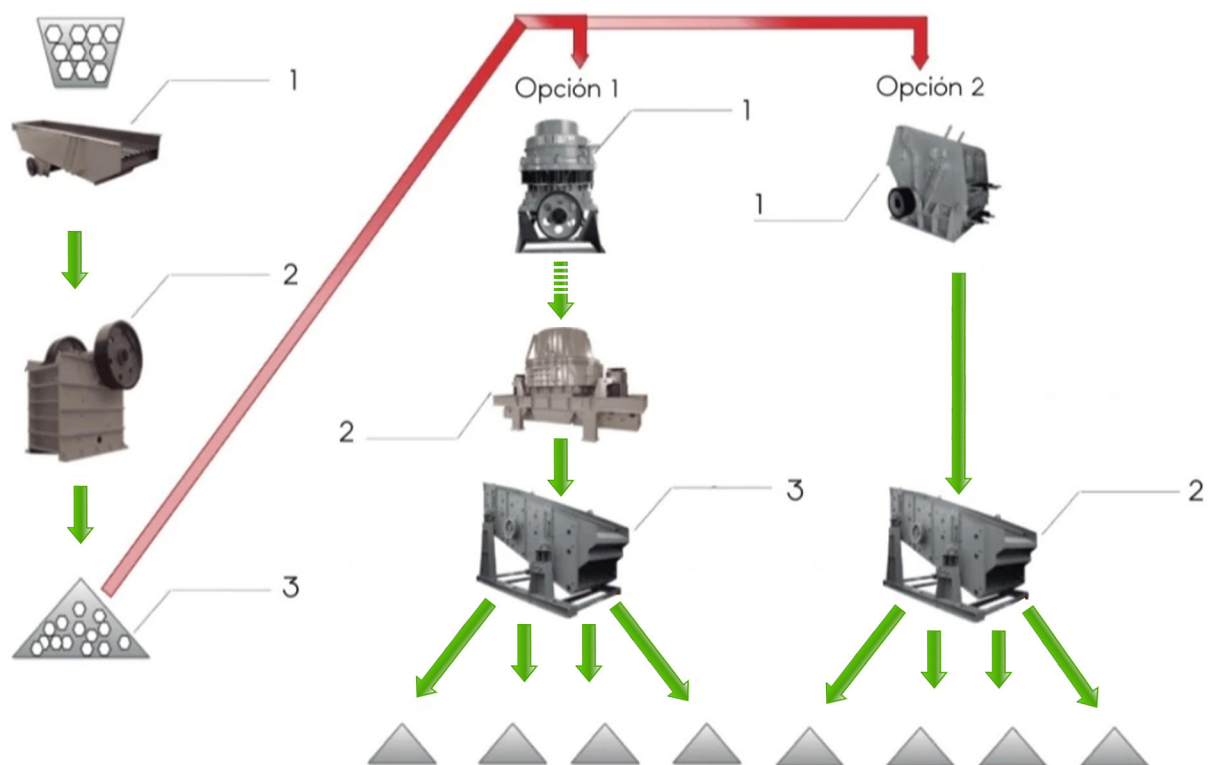


Diseño, asesoría y fabricación de plantas

Poseemos un departamento de ingeniería y maestranza dedicados al diseño y fabricación de plantas chancadoras y seleccionadoras.

Fabricamos y diseñamos bases, buzones, alimentadores, cintas, chasis, plantas fijas y móviles.

Nos enfocamos en las necesidades y requerimientos específicos de nuestros clientes para otorgar una solución efectiva que garantice los resultados esperados.



- 1. Alimentador Vibratorio
- 2. Chancador Mandíbula
- 3. Acopio

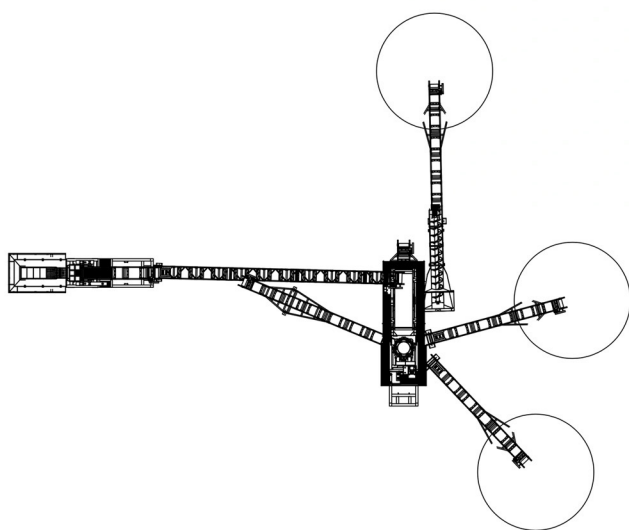
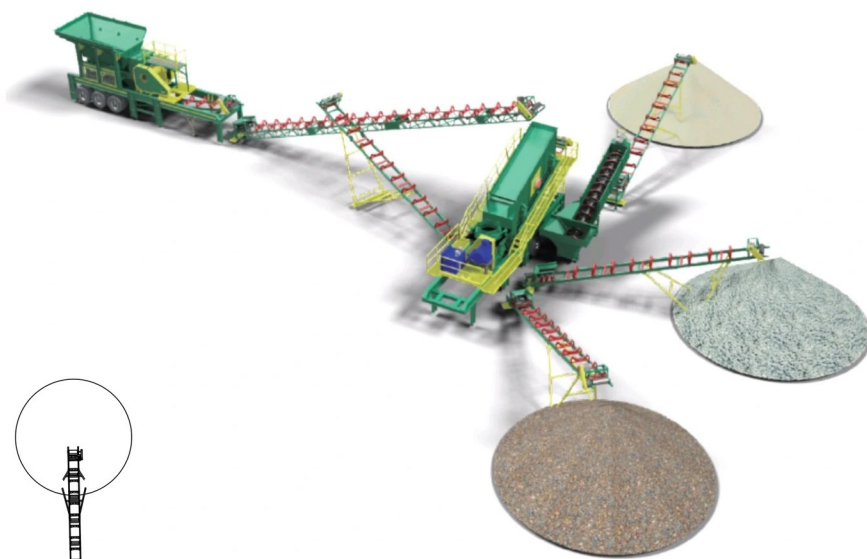
Opción 1:

- 1. Chancador de Cono
- 2. Chancador terciario VSI
- 3. Harnero

Opción 2:

- 1. Impactor HSI
- 2. Harnero

Diversos Esquemas de Plantas



Repuestos Chancador de Mandíbula



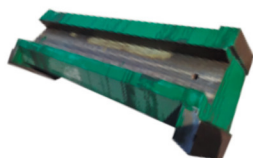
Muelas Fijas



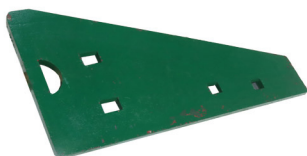
Muelas Móviles



Muelas Diente Fijo



Block Porta Puente



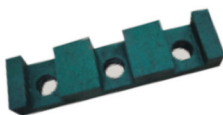
Placas Laterales



Puentes Fusibles



Cuña Muela Móvil



Cuñas Block Porta Puente



Rodamientos



Sufridera Block

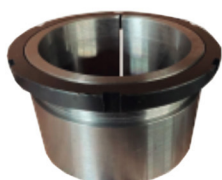


Sufridera Pitman



Laberintos

Repuestos Chancador de Mandíbula



Manguitos



Perno Tensor



Pitman



Resortes



Volantes



Eje

Repuestos para Chancadores de Cono (Symons/Shanbao)



Anillo de sacrificio



Mantos



Cóncavos



Socket Liner



Sello guarda Polvo



Bronce Outer



Bronce Inner



Bujes Cotraeje



Contra Eje



Piñon



Corona

Repuestos para Chancadores de Conos (Symons y Shanbao)



Plato de Distribución



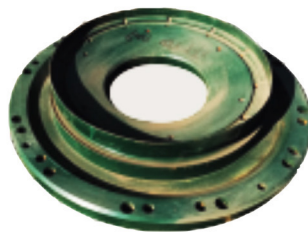
Poste Central



Tuerca Cuello



Cuello de Manto

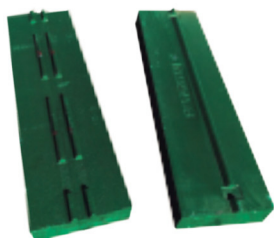


Quicionera



Bomba de Aceite

Repuestos para Chancador de Impacto HSI



Blow Bar



Lock Plate



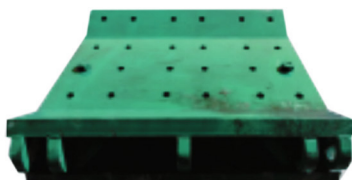
Placas de Impacto



Pressing Block

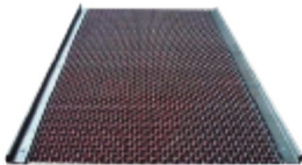


Pernos Placa Impacto



Racks

Repuestos Harneros



Malla



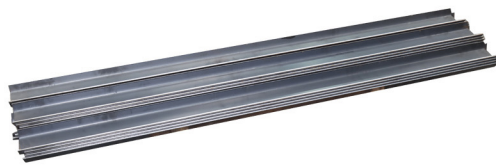
Rodamientos



Resortes



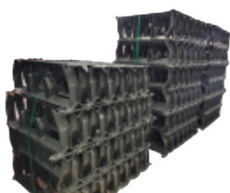
Burletes



Barras Tensoras

Componentes para Cintas Transportadoras

Componentes para Cintas de 24", 30" y 36" de ancho



Estaciones de 20° y 35°



Estaciones de Retorno



Imán Permanente



Polines de Impacto



Polines de Carga



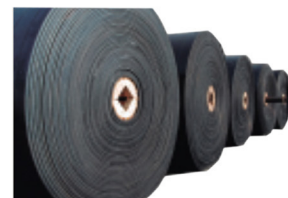
Polines de Retorno



Reductores Pendulares



Motores Eléctricos



Correas de Caucho (3 telas)



Tambores Motriz y de Cola